



# Iðnaður á Íslandi – ESB og evra

Erindi haldið á fundi BSRB 20. mars 2009

Hið talaða orð gildir

Bjarni Már Gylfason  
Hagfræðingur SI

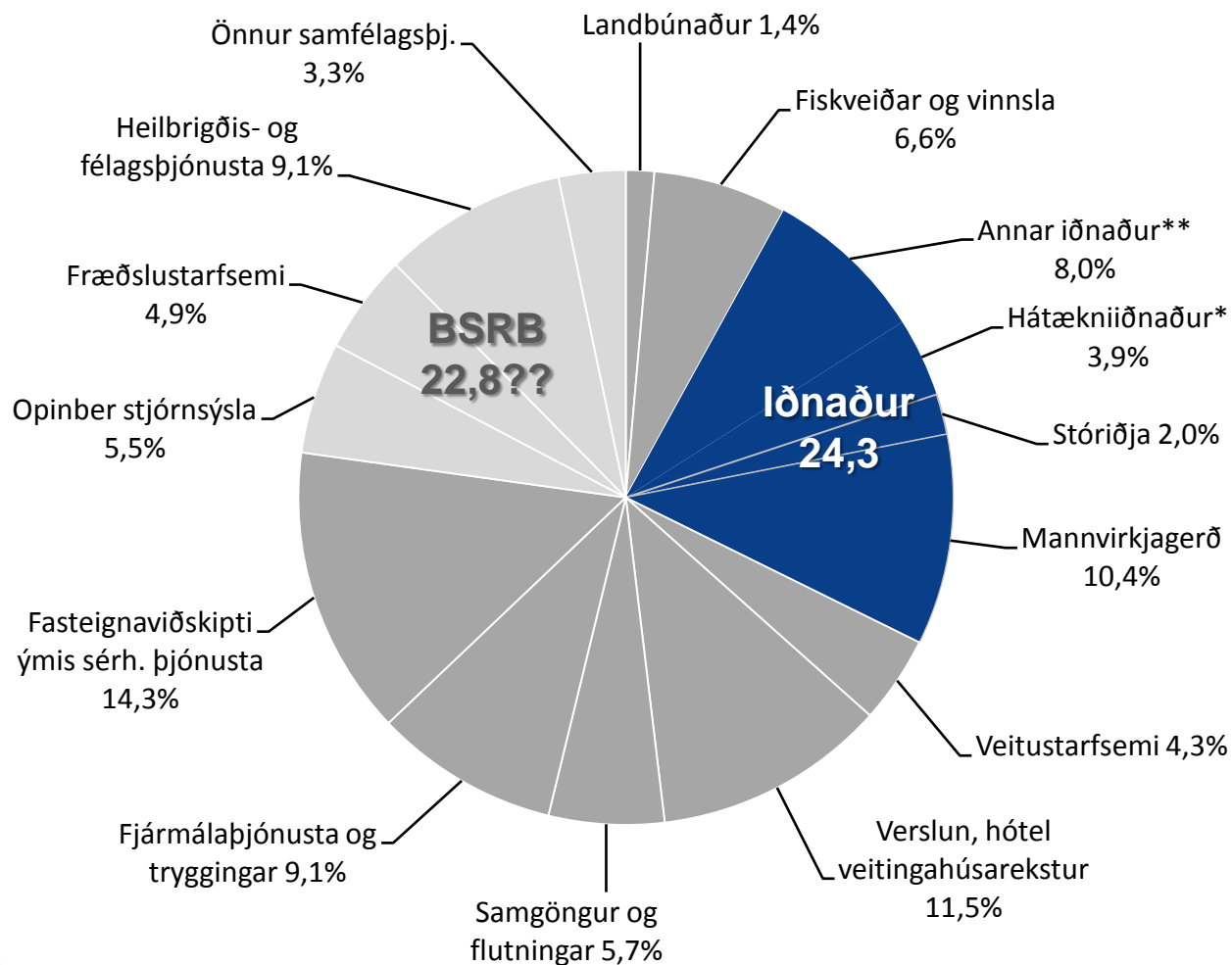
# *Efni dagsins*

---



- Hlutur iðnaðar í efnahagslífi okkar
- Hagsmunir ráði för
- Viðunandi starfsskilyrði forsenda vaxtar
- Iðnaður og ESB

# Skipting verðmætasköpunar 2007

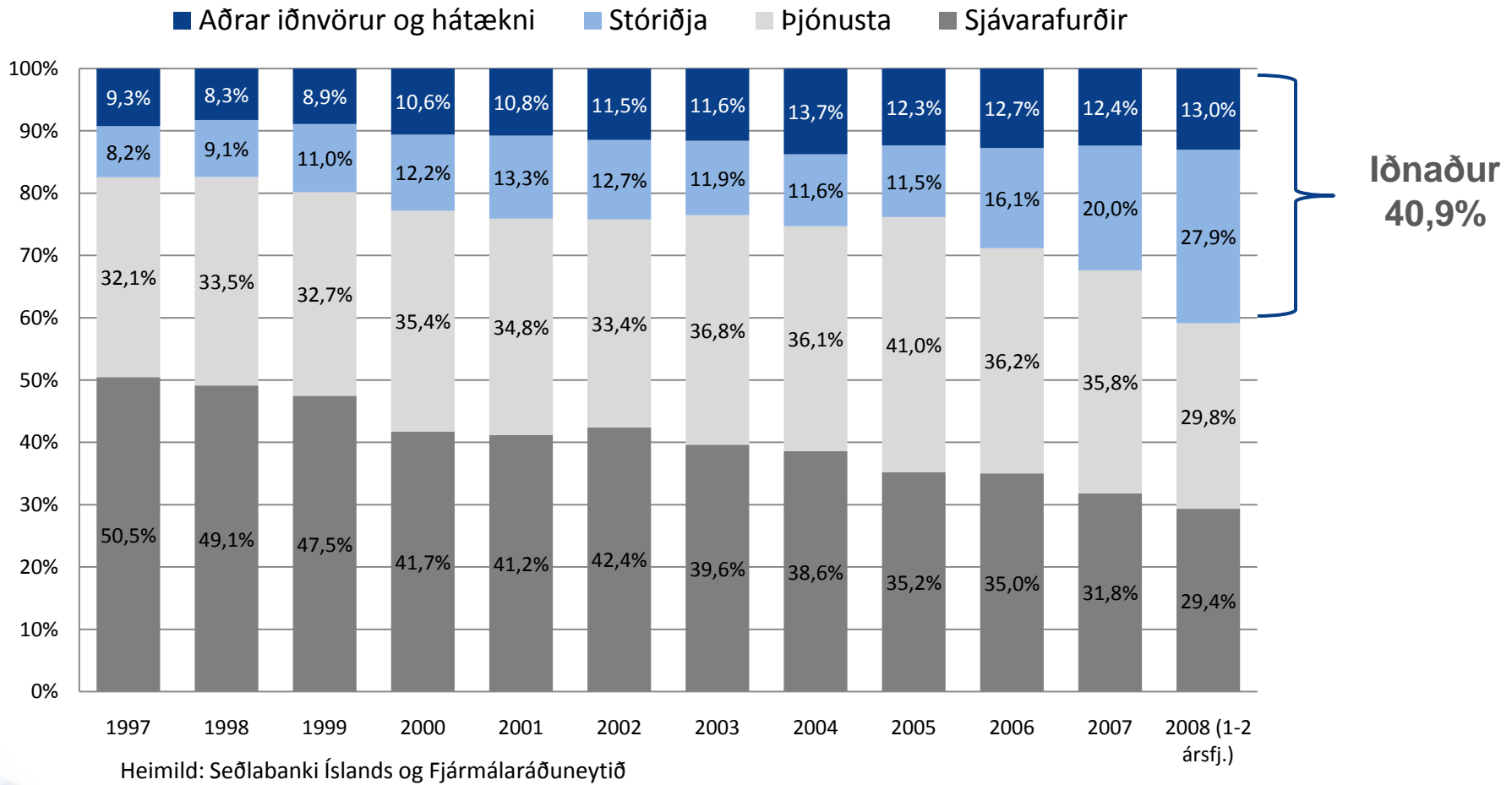


Heimild: Hagstofa Íslands og áætlun SI

\* Skv. skilgreiningu SI á hátækniíðnaði

\*\* Annar þjónustuiðnaður innifalinn

# Vægi atvinnugreina í öflun gjaldeyris 1997-2008

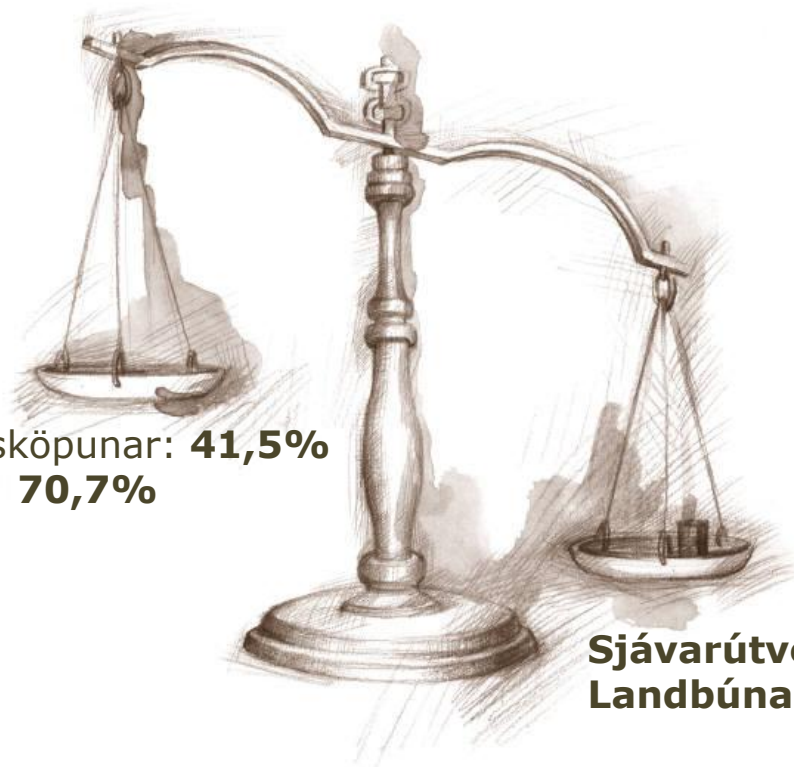


# Á hverju á hagsmunamat að byggjast?



## Iðnaður Verslun Ferðaþjónusta

Framlag til verðmætasköpunar: **41,5%**  
Vægi í gjaldeyrisöflun: **70,7%**  
Fjöldi starfa: **52.800**



## Sjávarútvegur Landbúnaður

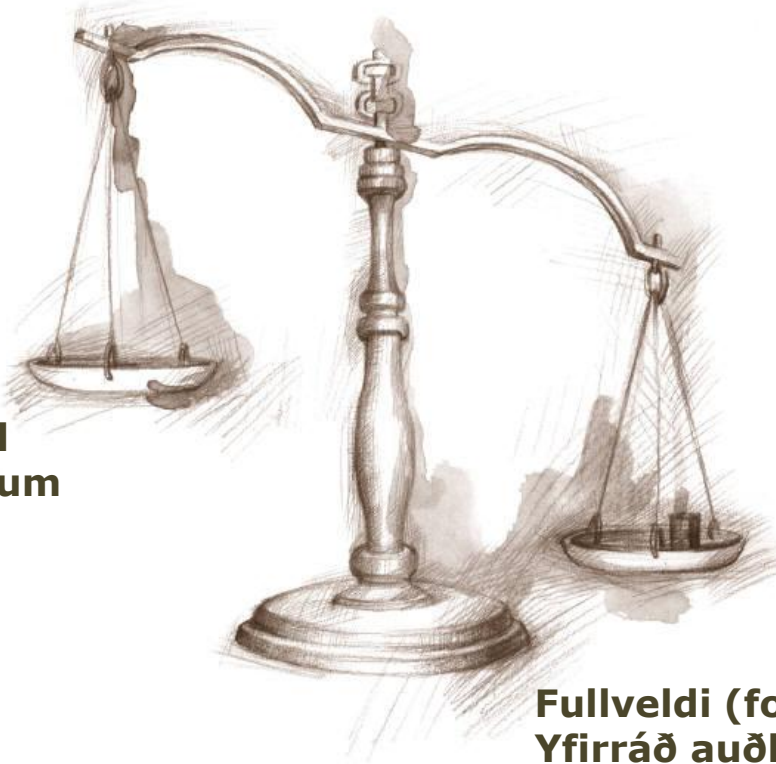
Framlag til verðmætasköpunar : **8%**  
Vægi í gjaldeyrisöflun: **29,4%**  
Fjöldi starfa: **10.500**

## Hvaða hagsmunir vega þyngst?

# Hagsmunamat?



**Lægri vextir**  
**Lægra matvæla-verð**  
**Stöðugur gjaldmiðill**  
**Þátttaka í ákvörðunum**  
**Byggðapólitík**  
**Samninganet ESB**



**Fullveldi (formlegt)**  
**Yfirráð auðlinda (formleg)**  
**Frelsi til viðskiptasamninga (formlegt)**

## Hvaða hagsmunir vega þyngst?

# Í hverju fellst hagsmunamat okkar?



## Það sem við þurfum

- Stöðugleika
- Trúverðugleika
- Fyrirsjáanleika
- Reglufestu
- Markaðsaðgang
- Samkeppnisumhverfi
- Jafnvægi í efnahagslífinu
- Aðgang að fjármagni
- Lága vexti

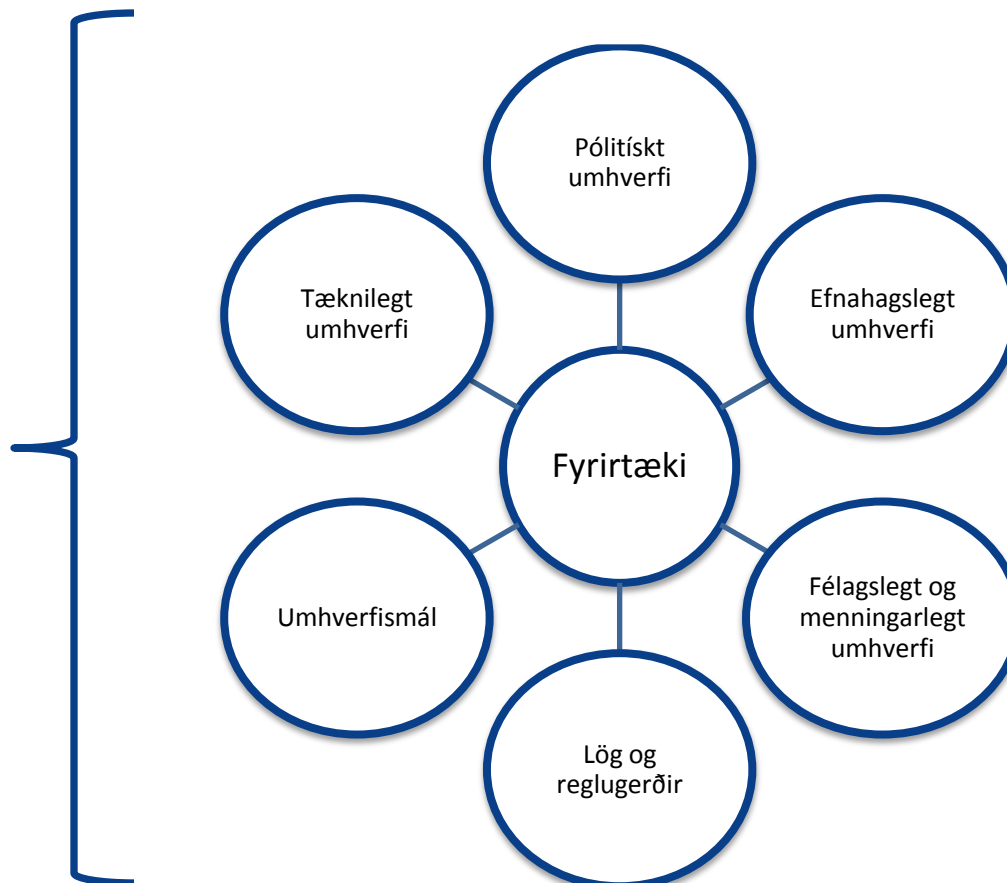
## Það sem við höfum

- Algera óvissu með gengi
- Ónothæfan gjaldmiðil
- Hæstu vexti í heimi
- Algera óvissu með efnahagsumhverfi
- Stefnuleysi
- Pólitíska upplausn
- Skuldsetta atvinnuvegi (fór ekki í uppbyggingu atvinnulífsins)

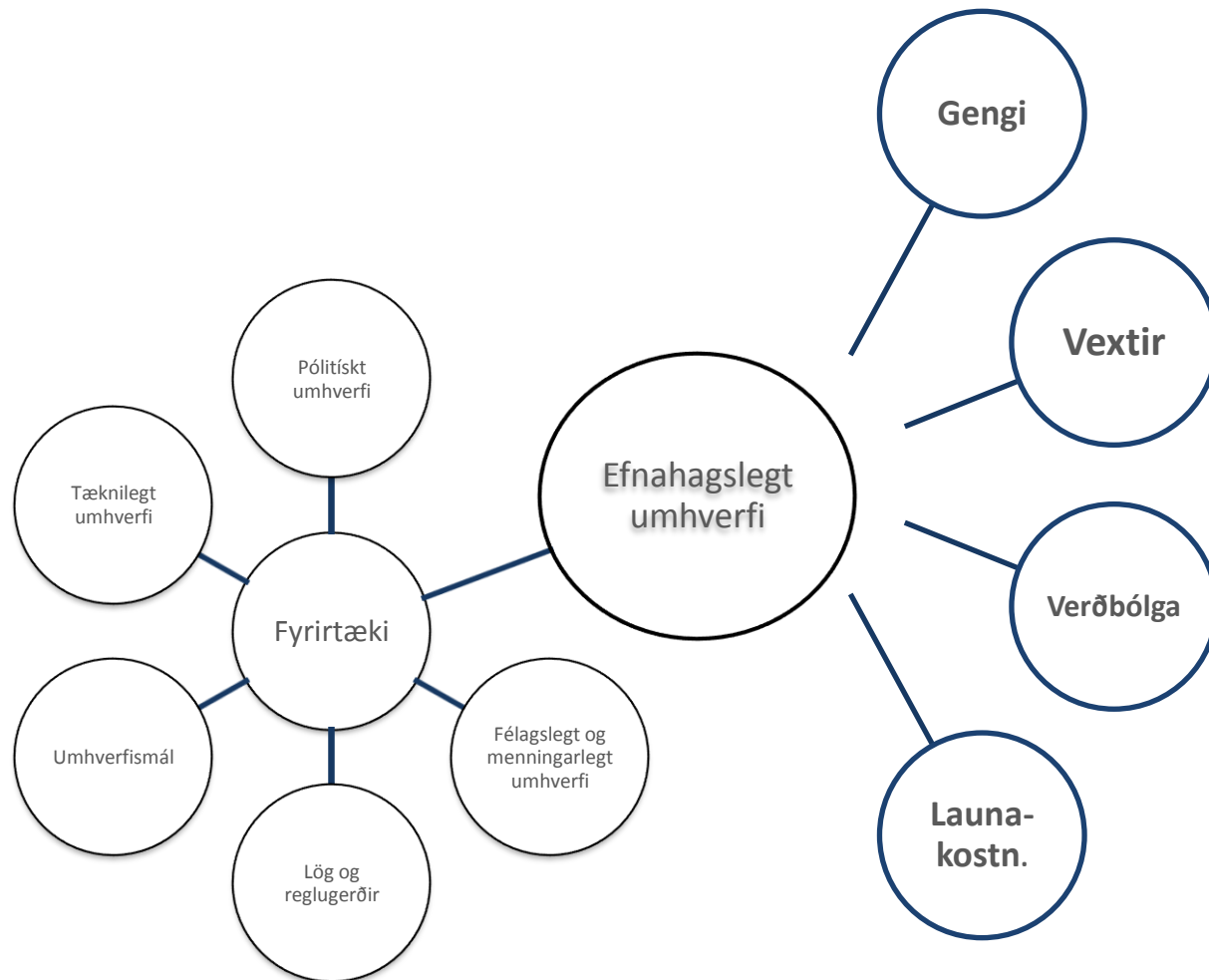
# Vöxtur og verðmæti verða ekki til án viðunandi starfsskilyrða



Starfsskilyrði



# Mótun starfsskilyrða



# Hver stefna ESB gagnvart iðnaði?



- EU's approach to industrial policy is largely formed in terms of **creating an institutional framework** that allows businesses to prosper, and workers and households to improve steadily their living standards. **Promoting effective competition**, flexibility in labour and capital markets, **creating a legal system** which gives confidence and trust to market participants, and **introducing a stable macroeconomic framework** are all components of this institutional framework.
- Other aspects of EU policy concentrate on the advance and **commercial application of scientific knowledge**, and investment in physical infrastructure, education and health.
- **Innovation policies** seek to balance the benefits of **intellectual property protection** with facilitating the widespread exploitation of new knowledge through, among other things, easing barriers to the widespread dissemination and adoption of ideas.

# Iðnaður innan ESB



- Aerospace
- Automotive industry
- Biotechnology
- Chemicals
- Construction
- Cosmetics
- Defence
- Electrical equipment
- Energy-using products/Eco-design
- Food industry
- Footwear
- Forest-based and related industries
- Furniture
- Gas Appliances
- Information Technologies
- Leather
- Maritime industries
- Mechanical equipment
- Medical devices
- Metrology, prepackaging
- Non-energy extractive industries
- Non-ferrous metals
- Non-metallic mineral products
- Pharmaceuticals/Regulation
- Pharmaceuticals/Competitiveness
- Pressure equipment
- Radio equipment and telecommunications
- Rail and guided transport industries
- REACH
- Security industry/research
- Space industry
- Steel
- Textiles and clothing
- Tourism
- Toys

# ESB og iðnaður á Íslandi



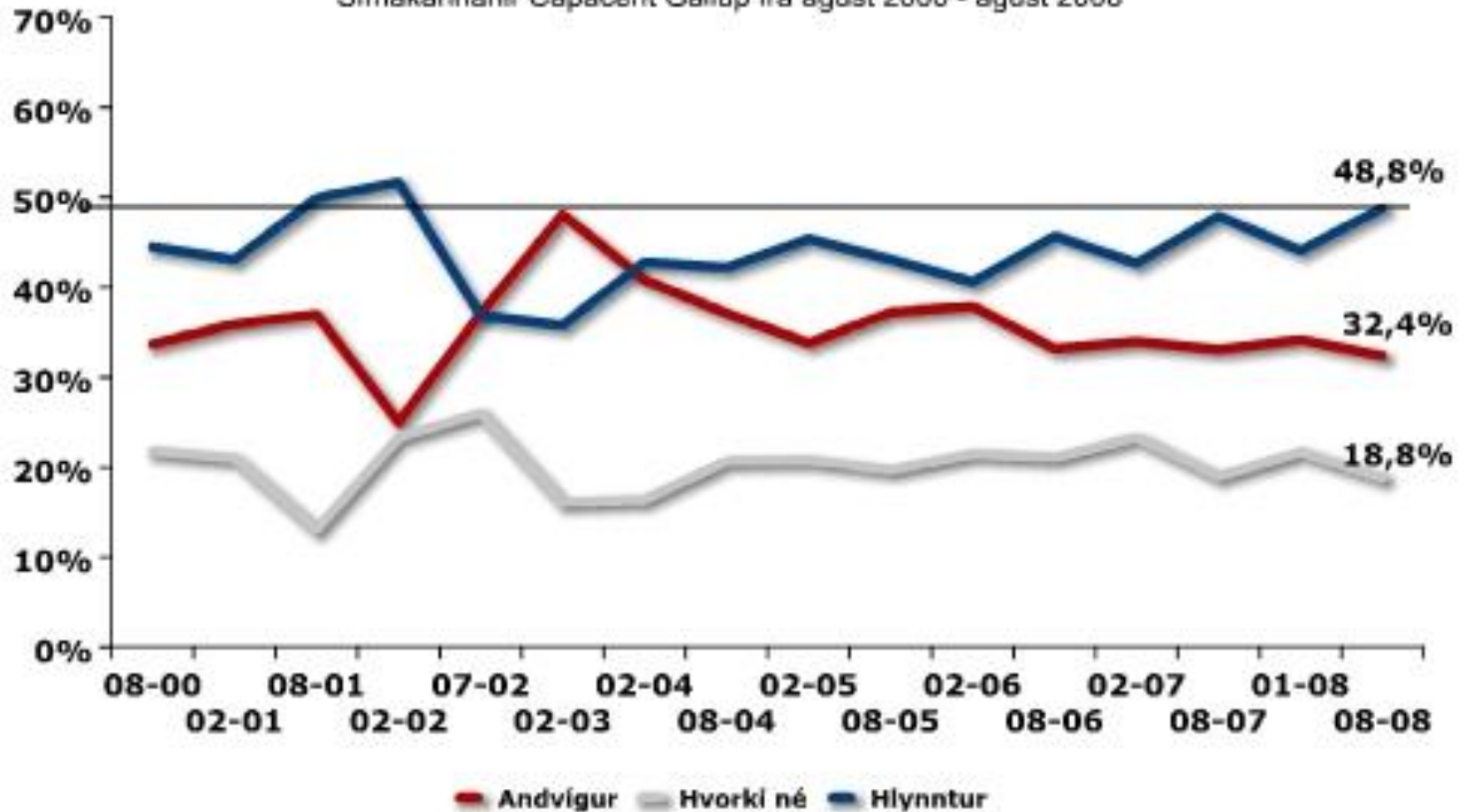
- Ef frá eru talin áður nefnd atriði mun aðild að ESB ekki breyta miklu fyrir iðnaðinn á Íslandi.
- Iðnaður nýtur hvorki verndar né beins stuðnings.
- Hefur farnast vel eftir að stuðningur (beinn og óbeinn) var afnuminn s.s. Í tengslum við GATT og EES

- ✓ Stöðugleiki
- ✓ Trúverðugleiki
- ✓ Fyrirsjáanleiki
- ✓ Reglufesta
- ✓ Markaðsaðgangur
- ✓ Samkeppnisumhverfi
- ✓ Jafnvægi í efnahagslífinu
- ✓ Aðgang að fjármagni
- ✓ Lágir vextir

# Kannanir – aðild – 8 ár



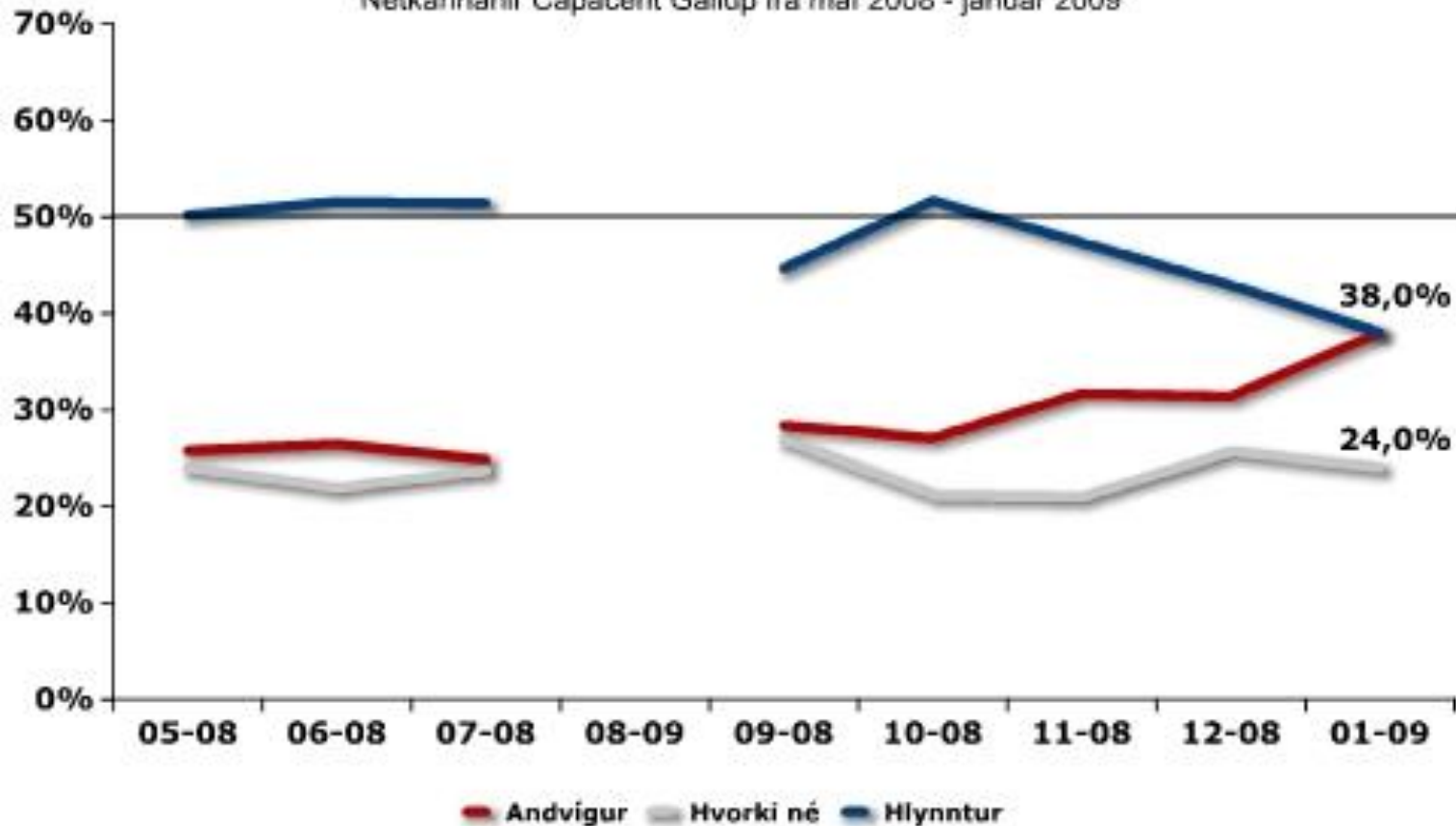
Ertu hlynntur eða andvígur aðild Íslands að Evrópusambandinu?  
Símakannanir Capacent Gallup frá ágúst 2000 - ágúst 2008



# Kannanir – aðild – 9 mánuðir



Ertu hlynntur eða andvígur aðild Íslands að Evrópusambandinu?  
Netkannanir Capacent Gallup frá maí 2008 - janúar 2009



# Kannanir – evra fyrir krónu

