



# Er kynferðisleg áreitni óhjákvæmileg?

Hádegisverðarfundur Alpýðusambands Íslands, BHM, BSRB,  
Kennarasamband Íslands, Jafnréttisstofu og Jafnréttisráðs  
um kynbundna og kynferðislega áreitni og ofbeldi á  
vinnustöðum, 8. mars. 2016

Finnborg Salome Steinþórsdóttir

Dokorsnemi í kynjafræði við Stjórn málafræðideild Háskóla Íslands





# Fræðilegar undirstöður

- Kynjuð valdatengsl og birtingarform valdsins
  - Sylvia Walby, 1990
  - „Með þróuninni frá einkasviðinu til opinbera sviðsins færast uppspretta yfiráða frá útilokun til aðgreiningar og undirskipunar“

(Þorgerður Einarsdóttir, 2006: 453).
- Kynjuð menning sem hvetur til og samþykkir kynferðislega áreitni
  - bell hooks, 2000
  - Butchwald, Fletcher og Roth, 2005
- Ráðandi samfélagslegar hugmyndir





# Kynferðisleg áreitni er samþykkt og álitin vera norm

- **41%** starfsfólks í þjónustustörfum hefur orðið fyrir kynferðislegri áreitni í starfi, þar af **50%** kvenna og **25%** karla.
  - Steinunn Rögnvaldsdóttir (2015)
- **17%** fyrirtækja með 25 starfsmenn eða fleiri höfðu fengið kvartanir um kynferðislega áreitni.
  - Marta Einarsdóttir (2014)
- **8%** lögreglumanna höfðu orðið fyrir kynferðislegri áreitni í starfi eða í tengslum við starf sitt.
  - **31%** kvenna og **4%** karla.
    - Gerendur: **48%** kvenna tilgreindu karlkyns samstarfsmann og **32%** kvenna tilgreindu karlkyns yfirmann
    - Gerendur: **61%** karla tilgreindu kvenkyns utanaðkomandi aðila og **17%** karla tilgreindu karlkyns utanaðkomandi aðila
  - Finnborg Salome Steinþórsdóttir (2013)
- **Um hundrað** aðilar leita til Stígamóta árlega vegna kynferðislegrar áreitni
  - **2014: 85** konur og **10** karlar.

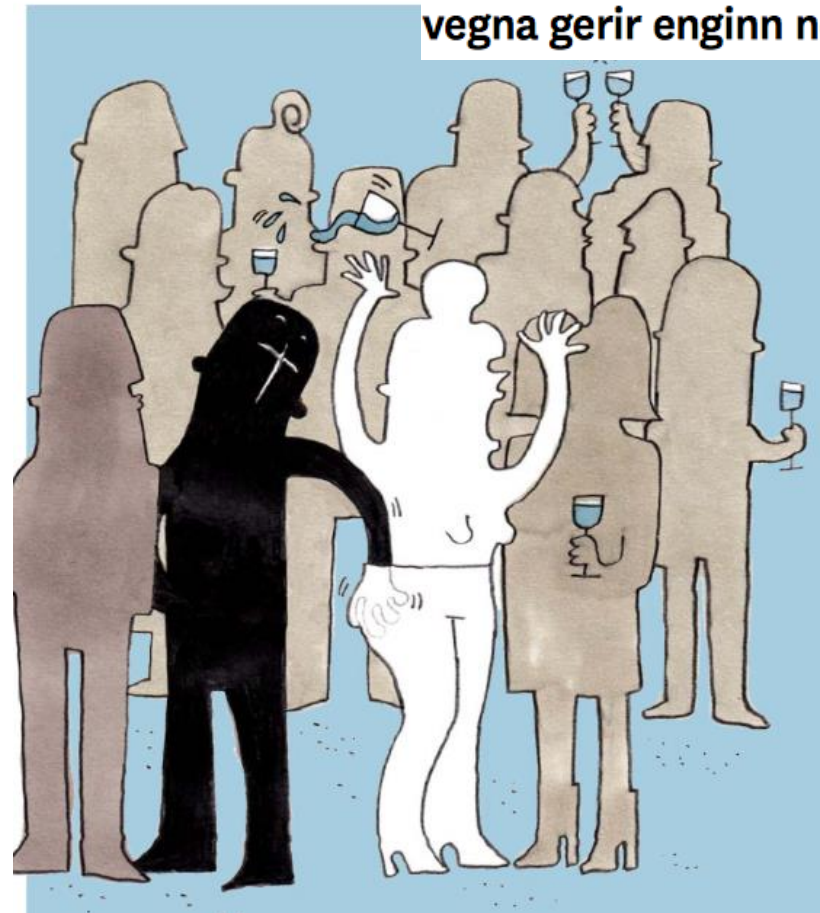




# Kynferðisleg áreitni er samþykkt og álitin vera norm

- 34% kvenna og 10% karla í lögreglunni þekktu nokkrar konur sem höfðu verið áreittar kynferðislega af samstarfsfélaga eða yfirmanni
  - Finnborg Salome Steinþórsdóttir (2013)

-----  
Allir taka eftir því og þess vegna gerir enginn neitt í því



HÁSKÓLI ÍSLANDS  
STJÓRN MÁLAFRÆÐI EILD

Bæklingur Mannréttindaskrifstofu Reykjavíkurborgar og MARK – Miðstöð Margbreytileika og kynjarannsókna við Háskóla Íslands *Klámvæðing er kynferðisleg áreitni* e. Thomas Brorsen Smidt, 2012.



# Samfélagslegar hugmyndir: Áreitni ekki talin nógu alvarleg

- **50%** lögreglumannanna sem höfðu orðið fyrir kynferðislegri áreitni í starfi eða í tengslum við starf sitt tilkynntu ekki vegna þess að þau töldu áreitnina ekki nægilega alvarlega.

## Ætlið þau hafi verið að vísa til eftirfarandi athafna:

- **22% kvenna** og **3% karla** í lögreglunni höfðu einu sinni eða oftár orðið fyrir líkamlegri snertingu af kynferðislegum toga, s.s. klappi, klipi eða faðmlagi sem þau kærðu sig ekki um á undangengnum sex mánuðum.
  - Finnborg Salome Steinþórsdóttir (2013)

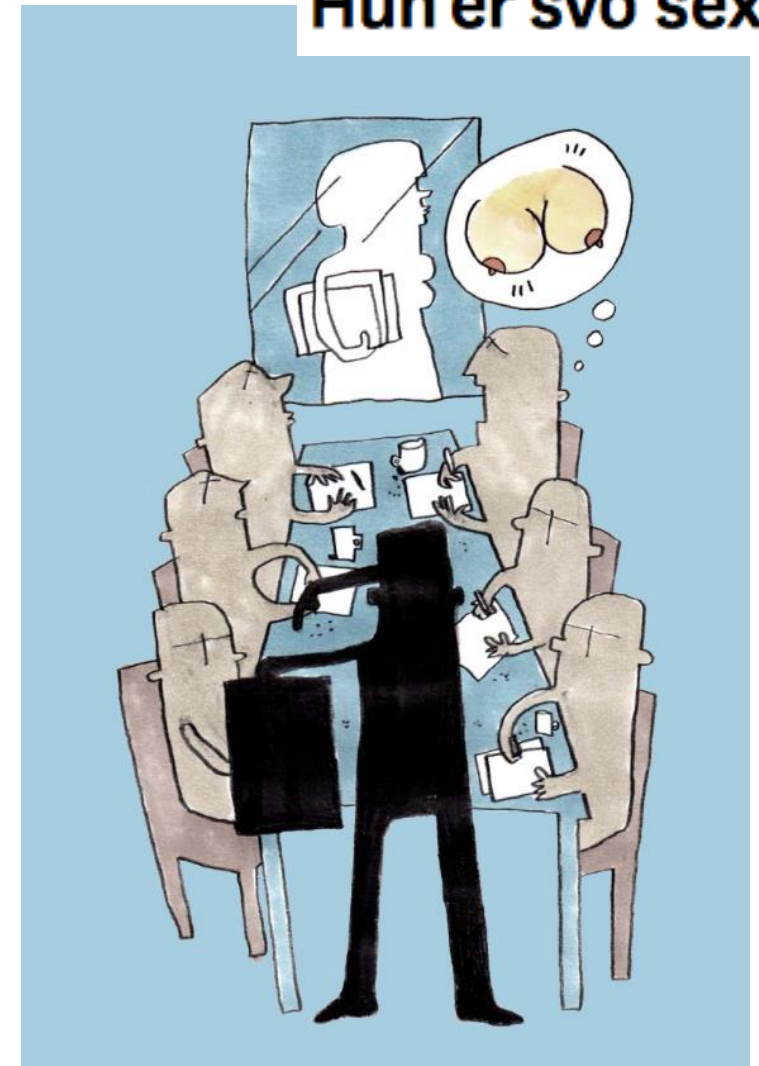




# Samfélagslegar hugmyndir: Áreitinn ekki talin nógu alvarleg

Hún er svo sexý

- **18% kvenna** og **3% karla** í lögreglunni höfðu einu sinni eða oftari orðið fyrir glápi eða öðrum óþægilegu augnatilliti af kynferðislegum toga á undangengnum sex mánuðum.
  - Finnborg Salome Steinþórsdóttir (2013)





# Samfélagslegar hugmyndir: Áreitnin byggist á misskilningi eða óskýrum samskiptum

- **22% kvenna** og **17% karla** í lögreglunni höfðu einu sinni eða oftar fengið athugasemdir um líkama sinn, klæðnað eða lífsstíl sem þau kærðu sig ekki um á undangengnum sex mánuðum.
- **20% kvenna** og **5% karla** í lögreglunni höfðu einu sinni eða oftar fengið aðrar athugasemdir af kynferðislegum toga s.s. niðrandi tali og bröndurum sem þau kærðu sig ekki um á undangengnum sex mánuðum



• Finnborg Salome Steinþórsdóttir (2013)  
HASKÓLI ISLANDS  
STJÓRN MÁLAFRÆÐI EILD



-----  
**Þú ert rosalega lík  
nærfatafyrirsætu**

Thomas Brorsen Smidt, 2012.



# Samfélagslegar hugmyndir: Sjúkdómsvæðing og ábyrgð polenda

24. nóv. 2015 - 12:30

Kynferðisleg áreitni í sundlaug Vesturbæjar: „Þetta voru einhverjir sem eiga eitthvað bággt með sig“







# Normalísering og samfélagslegar hugmyndir

- Viðhalda og réttlæta kynferðislega áreitni
- Færa ábyrgðina frá geranda yfir á þolanda
- Gerir lítið úr brotum
- Verndar einstaklinga og samfélagið í heild fyrir því að þurfa að horfast í við staðreyndir málsins og umfang kynferðislegrar áreitni
- Þolendur spegla sig í ríkjandi samfélagshugmyndum





# Er kynferðisleg áreitni óhjákvæmileg?





**Takk fyrir!**



HÁSKÓLI ÍSLANDS  
STJÓRN MÁLAFRÆÐI EILD